

**LEGENDA**

**RETE CICLABILE ESISTENTE**  
PERCORSI CICLABILI E CICLOPEDONALI IN SEDE PROPRIA O SU MARCIAPIEDE:

SOVRALOCALI LOCALI

CORSIE CICLABILI AFFIANCATE ALLA VIABILITA':

SOVRALOCALI LOCALI

PERCORSI CICLABILI IN PROMISCUO CON LA VIABILITA' VEICOLARE:

SOVRALOCALI LOCALI

PERCORSI EXTRAURBANI DI FRUIZIONE PAESAGGISTICA E AMBIENTALE, PREVALENTEMENTE SU STRADE BIANCHE, DI SUPPORTO ALLA RETE CICLABILE:

SOVRALOCALI LOCALI

**IN FASE DI PROGETTAZIONE**

SOVRALOCALI LOCALI

**PREVISTA IN ATTI DI PIANIFICAZIONE**

SOVRALOCALI LOCALI

**TRATTI ESISTENTI IN CORSO DI ADEGUAMENTO NELL'AMBITO DEL PROGETTO CICLOVIA VenTo**

TRATTI IN ADEGUAMENTO

**ULTERIORI PERCORSI**

ULTERIORI TRATTI CICLABILI PROPOSTI:

1 - ARCO AZZURRO LOMELLINA  
2 - RETE CICLABILE INTERCOMUNALE CERTOSA DI PAVIA, BORGARELLO, GIUSSAGO, ZECCONE, BORNASCO  
3 - RETE CICLABILE INTERCOMUNALE BRESSANA SOTTORONE, MEZZANINO, VERRIA PO, REA, CAVA MANARA, BASTIDA PANCARANA, PANCARANA, CASTELLETO DI BRANDUZZO LUNGAVILLA, CASATISMA, VERRETTO, PIZZALE

ULTERIORI PERCORSI DI POTENZIALE APOGGIO PER LA RETE CICLABILE PROVINCIALE

**SISTEMA DEL TRASPORTO PUBBLICO**

RETE FERROVIARIA

STAZIONI FERROVIARIE

VELOSTAZIONI

AUTOSTAZIONI

ATTRACCHI PER LA NAVIGABILITA' FLUVIALE

**SISTEMA DEGLI ATTRATTORI SOVRALOCALI**

POLI URBANI ATTRATTORI PER I SERVIZI DI 1° LIVELLO

POLI URBANI ATTRATTORI PER I SERVIZI DI 2° LIVELLO

**SISTEMA SANITARIO**

ISTITUTI DI RICOVERO E CURA A CARATTERE SCIENTIFICO

OSPEDALI PUBBLICI

CASE DI COMUNITA'

**ISTRUZIONE**

POLI UNIVERSITARI

SCUOLE SECONDARIE DI PRIMO GRADO PUBBLICHE E PARITARIE

SCUOLE SECONDARIE DI SECONDO GRADO PUBBLICHE E PARITARIE E CENTRI PER LA FORMAZIONE PROFESSIONALE

**SISTEMA PRODUTTIVO, LOGISTICO E COMMERCIALE**

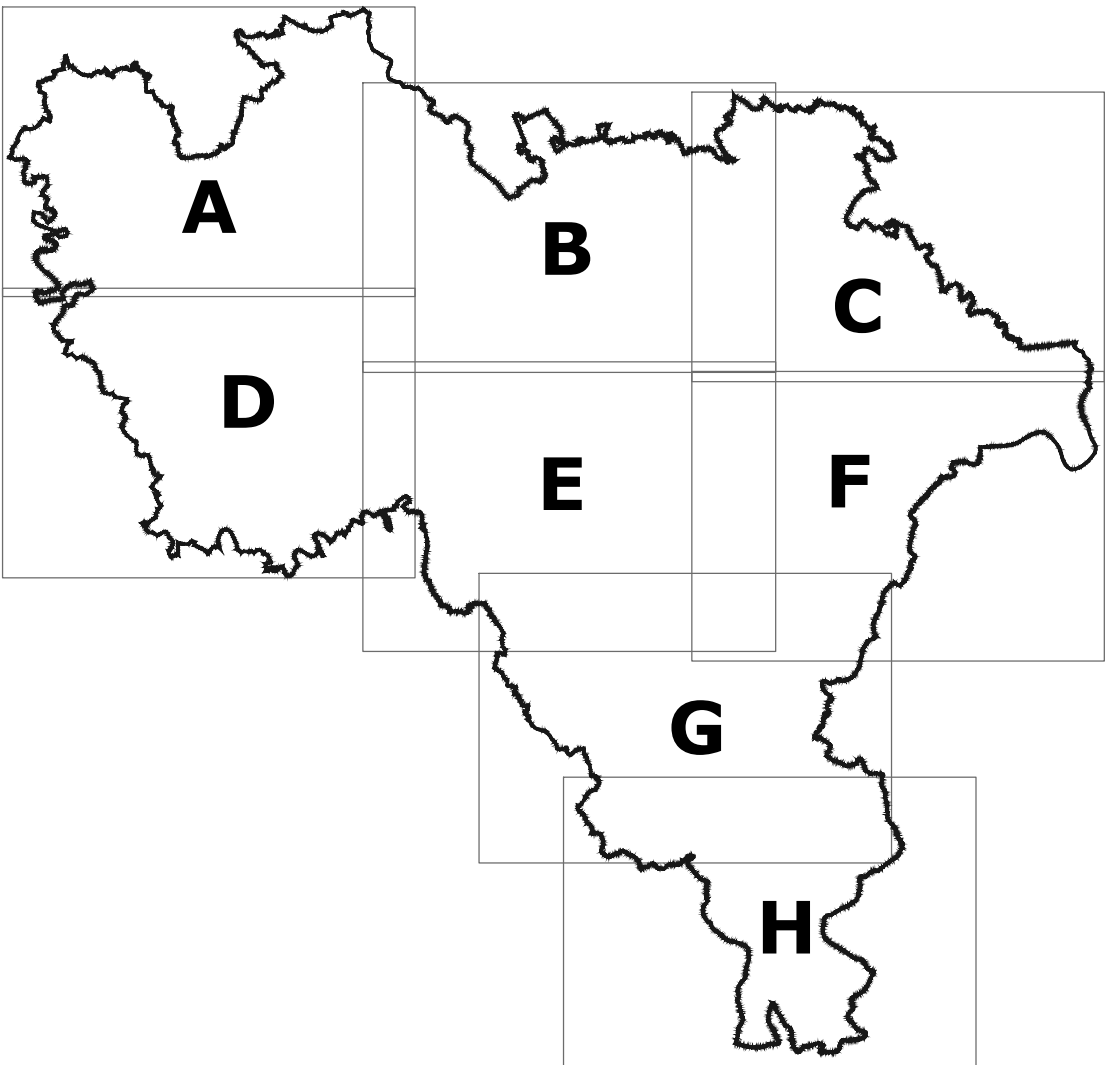
POLI PRODUTTIVI SOVRACOMUNALI

LOGISTICHE

GRANDI STRUTTURE DI VENDITA

**LIMITI AMMINISTRATIVI**

CONFINI COMUNALI



**PROVINCIA DI PAVIA**

Settore Territorio, Pianificazione strategica e Patrimonio

**PIANO STRATEGICO PROVINCIALE DELLA MOBILITA' CICLISTICA**

AI SENSI DELL'ART. 3 DELLA LEGGE REGIONALE 30 APRILE 2009 N.7

Dirigente Settore Territorio, Pianificazione strategica e Patrimonio  
Arch. ANTONIO MASSARO

Responsabile U.O. Pianificazione territoriale, compatibilità paesistica e attrattività  
Arch. VINCENZO FONTANA

Consulenti esterni  
Progettista  
Arch. LUIGI BARIANI

Collaboratori  
Arch. ALESSIA FERRARESI  
Ing. GABRIELE SACCO

Valutazione ambientale strategica  
Dott. RICCARDO VEZZANI

**OGGETTO**  
RETE CICLABILE E SISTEMA DEGLI ATTRATTORI E GENERATORI DI MOBILITA' E DEL TRASPORTO PUBBLICO - QUADRANTE C

**TAVOLA**  
3c

**SCALA**  
1:25.000

**DATA**  
SETTEMBRE 2025